

Laboratoire sur les états

**Tous les états doivent être imprimés et remis au professeur.
Tous les états doivent avoir une présentation professionnelle.**

Question1: Pour la base de données PersonnelClg

Utiliser la table Employés, et à l'aide de l'assistant, réaliser un état qui contient les employés de l'entreprise:

Précisions

- Choisir les champs: Num, Nom, Prénom, DateEmbauche, SalaireIn et CodeDep
- Grouper par code département (CODEDEP)
- Trier par nom
- Enregistrer l'état sous le nom Employés
- Donner le titre (dans l'entête de l'état: Liste des employés de CLG)
- Donner des noms significatifs à vos étiquettes
- Vous pouvez mettre votre état au format Paysage

Question2:

Utiliser la table Employés, et à l'aide de l'assistant, réaliser un état qui contient les employés de l'entreprise:

Précisions

- Choisir les champs: Num, Nom, Prénom, DateEmbauche, SalaireIn et CodeDep
- Grouper par code département (CODEDEP)
- Trier par nom
- Enregistrer l'état sous le nom Employés
- Donner le titre (dans l'entête de l'état: Liste des employés de CLG)
- Donner des noms significatifs à vos étiquettes
- Vous pouvez mettre votre état au format Paysage

Afficher le pied de groupe

- cliquer sur le bouton droit de la souris
- choisir trier et grouper
- choisir **Oui** pour pied de groupe

Créer un champ calculé dans le pied du groupe. Ce champ doit permettre de calculer le nombre d'employés par départements

Créer un autre champ calculé dans le pied de l'état. Ce champ doit permettre de calculer le nombre total d'employés.

Pour calculer le nombre par département utiliser =compte([CodeDep])
Pour calculer le nombre total d'employer utiliser =compte([NumEmp])

Sur l'entête de l'état, mettre votre nom et prénom

Question3

Pour la base de données StockCLG qui se trouve dans données, (copier la dans votre répertoire)

Réaliser un état qui affiche la liste des fournisseurs:

- choisir tous les champs
- Grouper par Province (il suffit de double cliquer sur ce champ lorsque l'assistant vous le demandera)
- Trier par Nom
- Donner le titre: Liste des fournisseurs
- Donner des noms significatifs aux étiquettes
- Ajouter un champ calculé pour afficher le nombre de fournisseurs par province
- Ajouter un champ calculé pour afficher le nombre total de fournisseurs
- Dans l'entête du formulaire, inscrire le titre: **Entreprise CLG**
- Enregistrer sous le nom fournisseurs

Mettre votre nom et prénom

Imprimer et remettez

Question 4

Pour la base de données StockCLG, réaliser un état facture qui va contenir tous les champs.

Grouper par Numfournisseur

Ajouter le pied de groupe pour calculer le nombre de factures pour chaque fournisseur.

La formule est: =Compte([Numfournisseur])

Ajouter dans l'entête de l'état le titre: Entreprise CLG

Ajouter dans le pied de l'état votre nom et prénom

Questions 5:Utiliser les tables:

Facture(NumFacture,DateFacture)

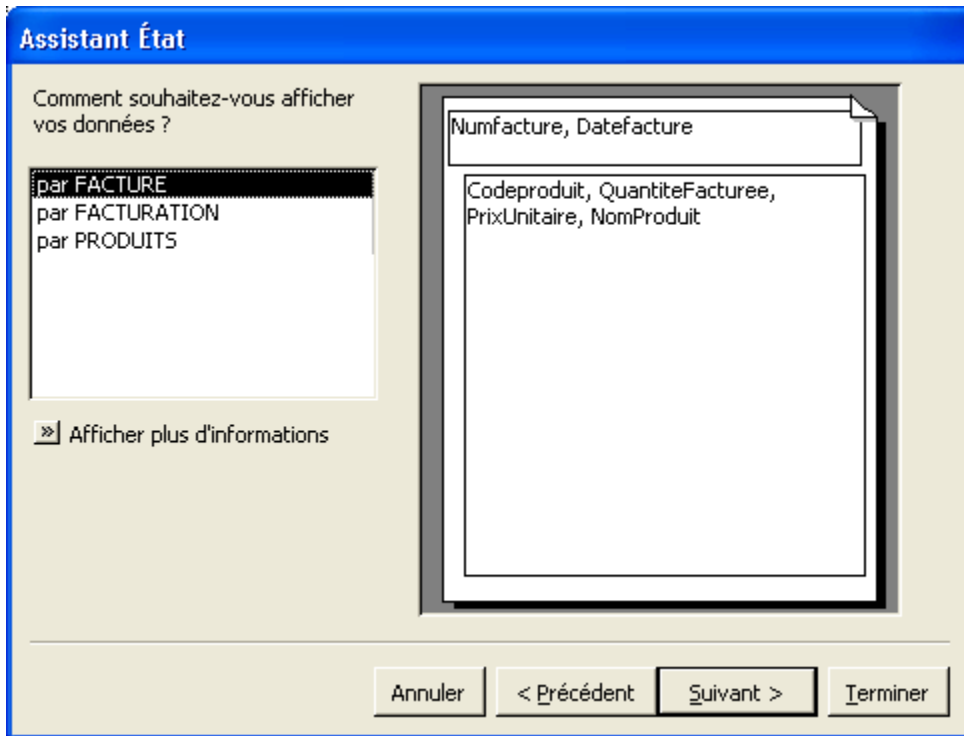
Facturation (CodeProduit, QuantitFacturee,PrixUnitaire),

Produit(NomProduit)

Pour réaliser un état Facture

Consignes

- Pour chaque table, les champs à sélectionner sont entre parenthèse
- Grouper par facture comme le montre la figure suivante
- Ne pas trier.



Pour chaque facture (pied de groupe), calculer le montant de la facture
Calculer le montant total de toutes les factures (pied de l'état)

Ajouter dans l'entête de l'état le titre: Entreprise CLG
Ajouter dans le pied de l'état votre nom et prénom