

Installation de la base de données Oracle 12c

Étape 0 :

Allez sur le site d'oracle et télécharger les deux fichiers concernant la base de données Oracle 12c.

Oracle Database Software Downloads

Thank you for accepting the OTN License Agreement; you may now download this software.

Oracle Database 12c Release 1

(12.1.0.2.0) - Enterprise Edition

Microsoft Windows x64 (64-bit)	File 1, File 2 (2.5 GB)	See All
Linux x86-64	File 1, File 2 (2.5 GB)	See All
Oracle Solaris (SPARC systems, 64-bit)	File 1, File 2 (2.6 GB)	See All
Oracle Solaris (x86 systems, 64-bit)	File 1, File 2 (2.3 GB)	See All
HP-UX Itanium	File 1, File 2 (3.1 GB)	See All
AIX (PPC64)	File 1, File 2 (2.7 GB)	See All
zLinux64	File 1, File 2 (2.3 GB)	See All

Vous pouvez également aller chercher ces deux fichiers dans le répertoire réseau.

Effectuer ensuite les opérations **IMPORTANTES** suivantes

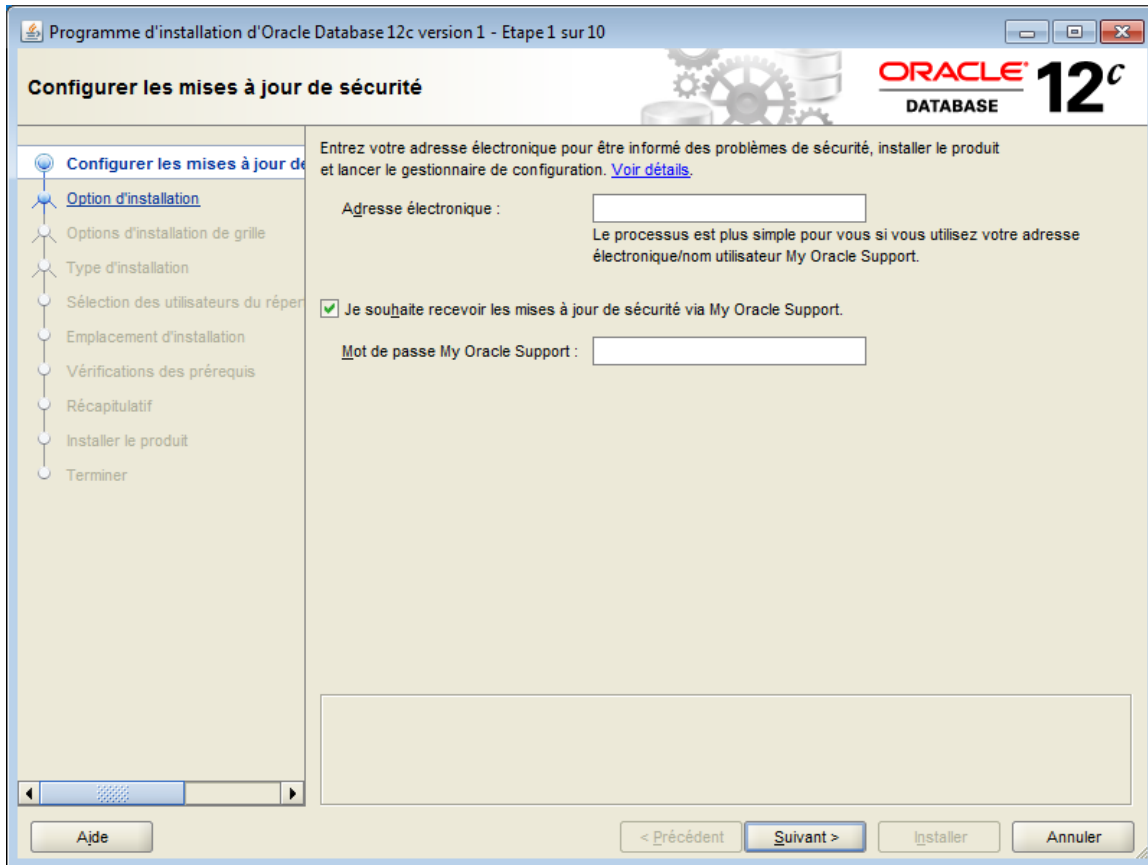
1. Décompresser les 2 fichiers **winx64_12102_database_1of2.zip** et **winx64_12102_database_2of2.zip**
2. copier le contenu winx64_12102_database_2of2/database/stage/Components dans winx64_12102_database_1of2/database/stage/Components;

Faire copier/coller de ces dossiers dans Components

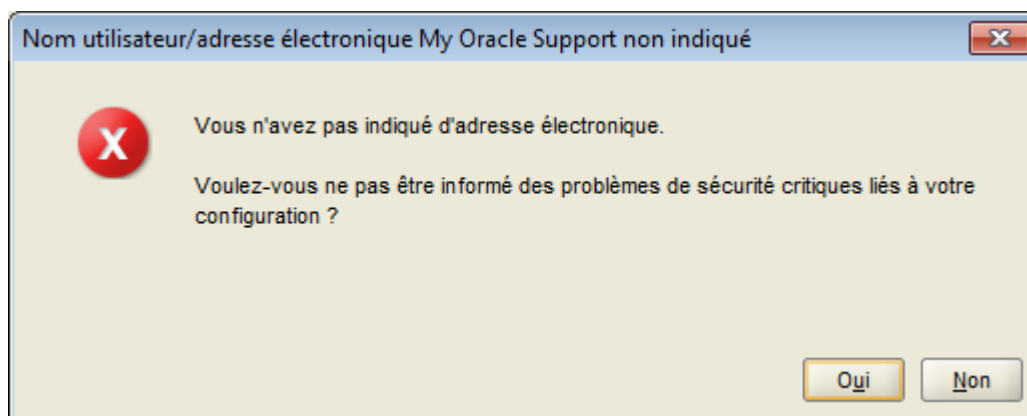
nom	modification	type	taille
oracle.ctx	2017-11-16 08:27	Dossier de fichiers	
oracle.javavm.containers	2017-11-16 08:27	Dossier de fichiers	
oracle.rdbms	2017-11-16 08:27	Dossier de fichiers	
oracle.rdbms.install.seeddb	2017-11-16 08:27	Dossier de fichiers	
oracle.rdbms.install.seeddb.sample_sche...	2017-11-16 08:27	Dossier de fichiers	

3. Utiliser: winx64_12102_database_1of2/database\ setup.exe pour lancer l'installation.

Après vérification de votre environnement vous allez obtenir la fenêtre suivante :
Étape1 :



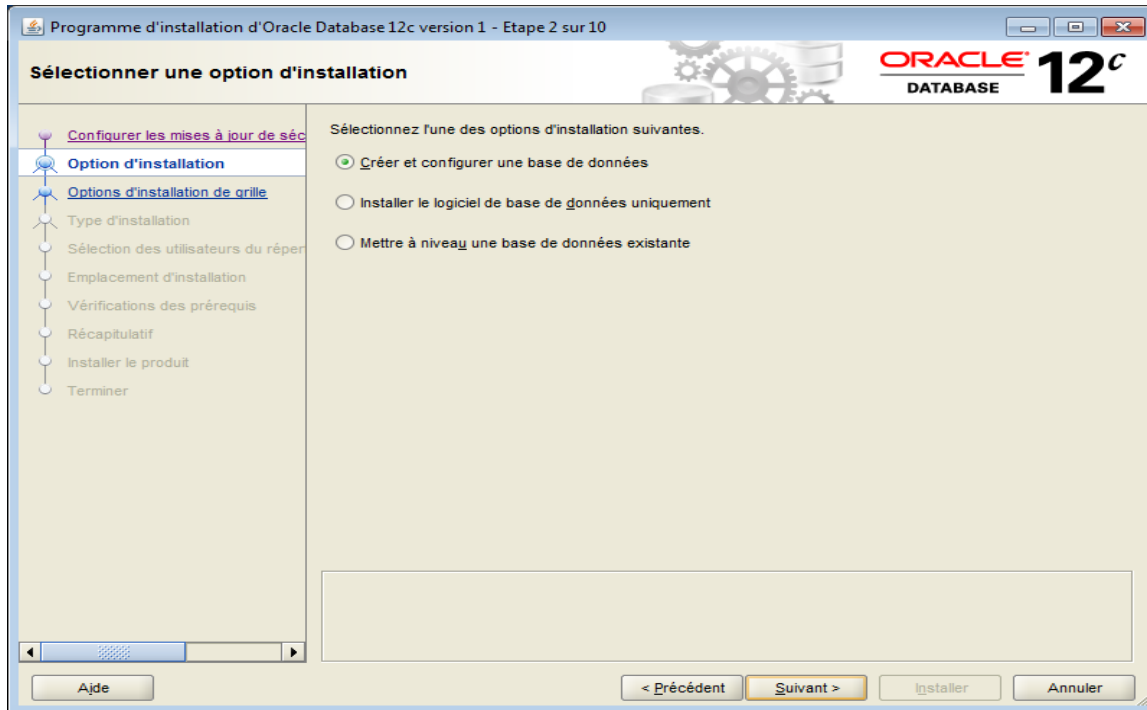
Décocher la case. Je souhaite recevoir les mises à jour puis cliquez sur suivant :



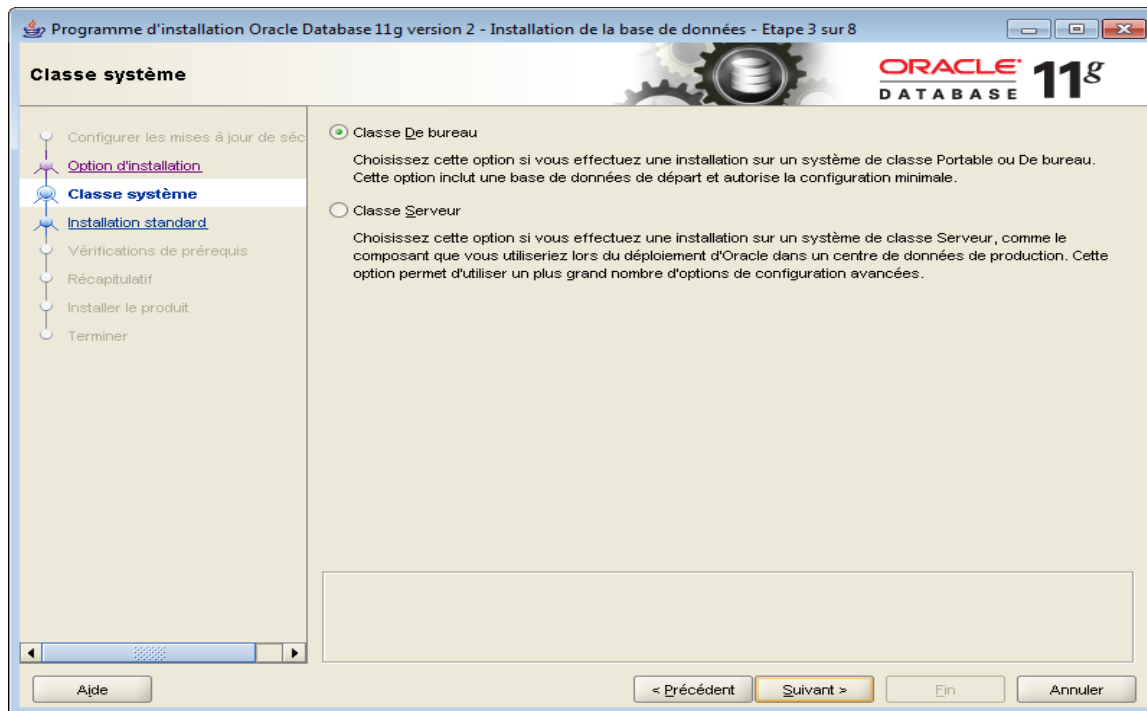
Cliquez sur oui, pour passer à l'étape2.

Étape2, option d'installation

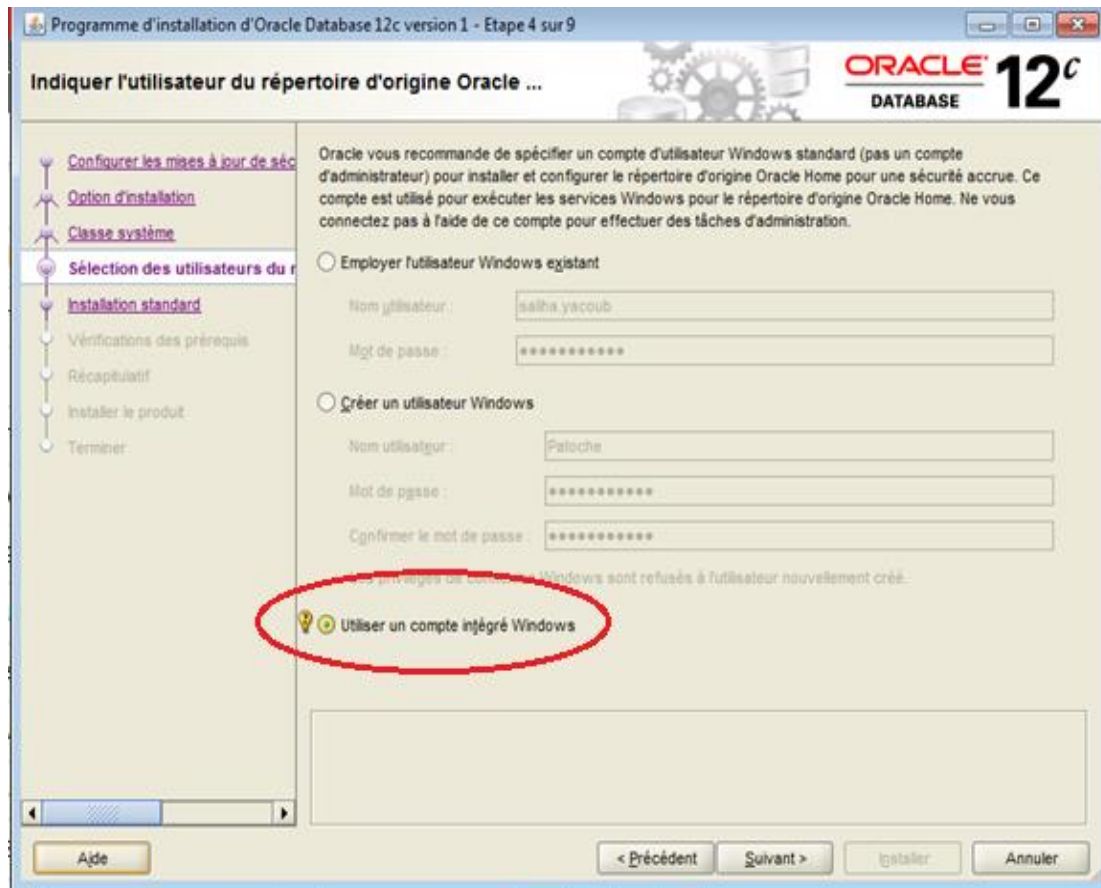
Comme c'est la première installation, cochez créer et configurez une base de données, puis sur suivant :



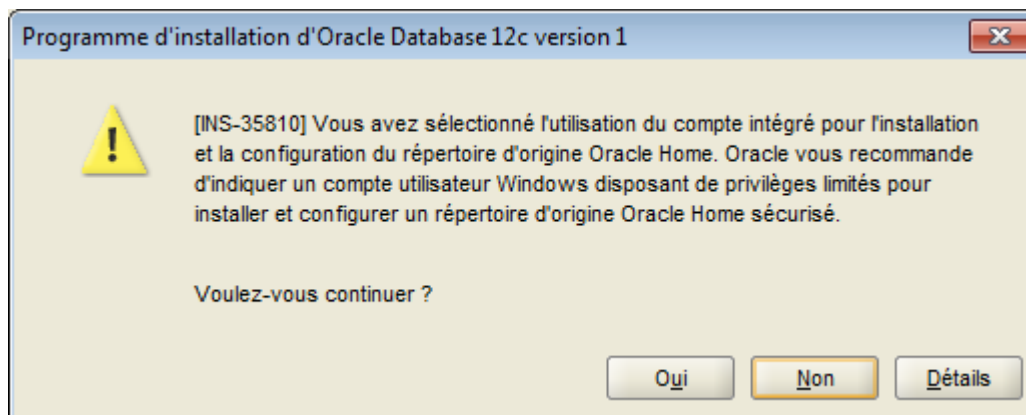
Puis ceci Cochez classe de BUREAU (la même fenêtre pour Oracle 12c)



Étape 3 :À cette étape, Oracle recommande d'utiliser un compte Windows avec un minimum de droits pour installer et configurer le répertoire d'origine. Mais, nous allons quand même utiliser un compte intégré Windows pour réduire les erreurs à l'installation.



Cliquez sur oui pour passer à l'étape suivante.



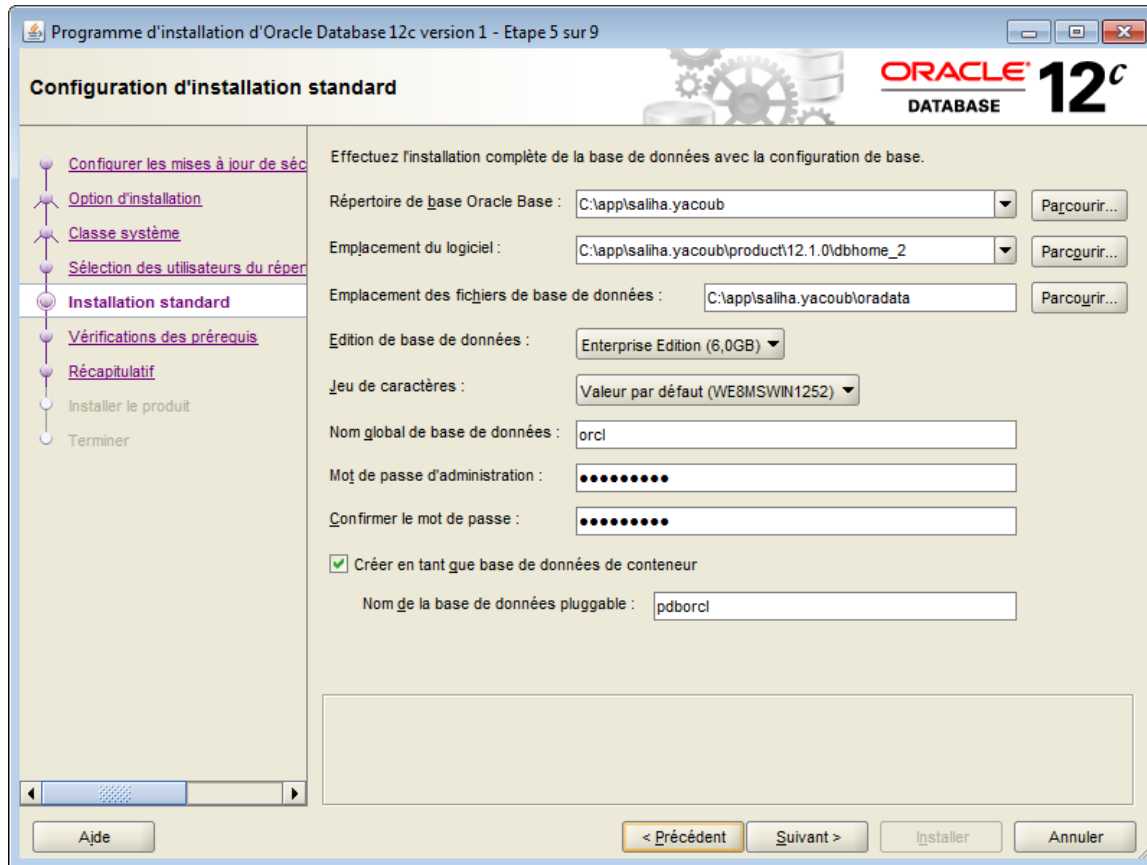
Étape 5 : Type d'installation

Laissez les valeurs que le processus d'installation a mis pour « Répertoire de base Oracle Base », « Emplacement du logiciel » et « Emplacement des fichiers de base de données ».

Mettez « orcl » comme nom global de la base de données.

Mettez « **Oracle12c** » comme mot de passe même s'il n'est pas conforme.

Cliquez sur « Suivant ». (Répondez oui à la question).

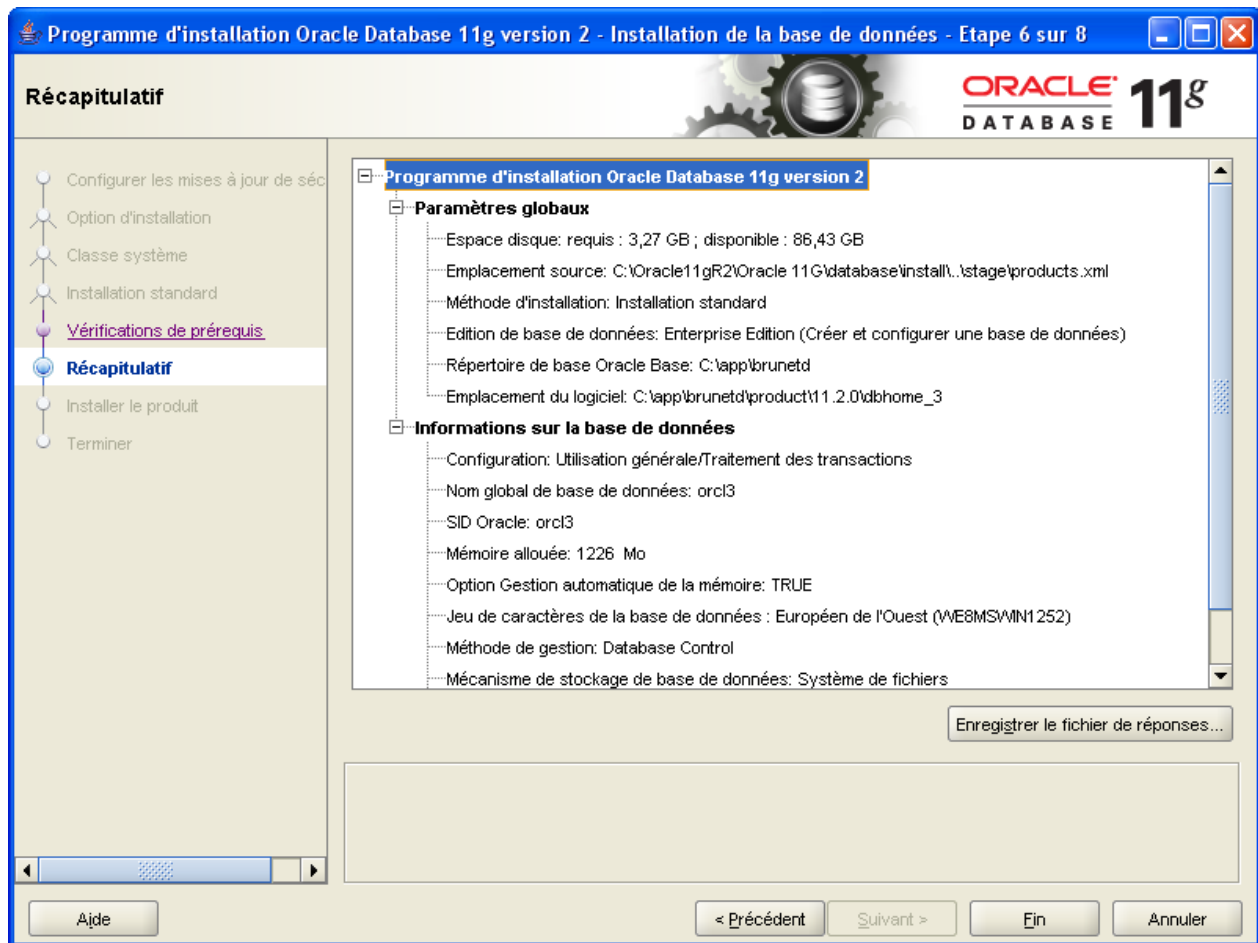


Vous pouvez enregistrer le fichier de réponses (pas obligatoire)

Cliquez sur « Installer ». (Répondez oui à la question).

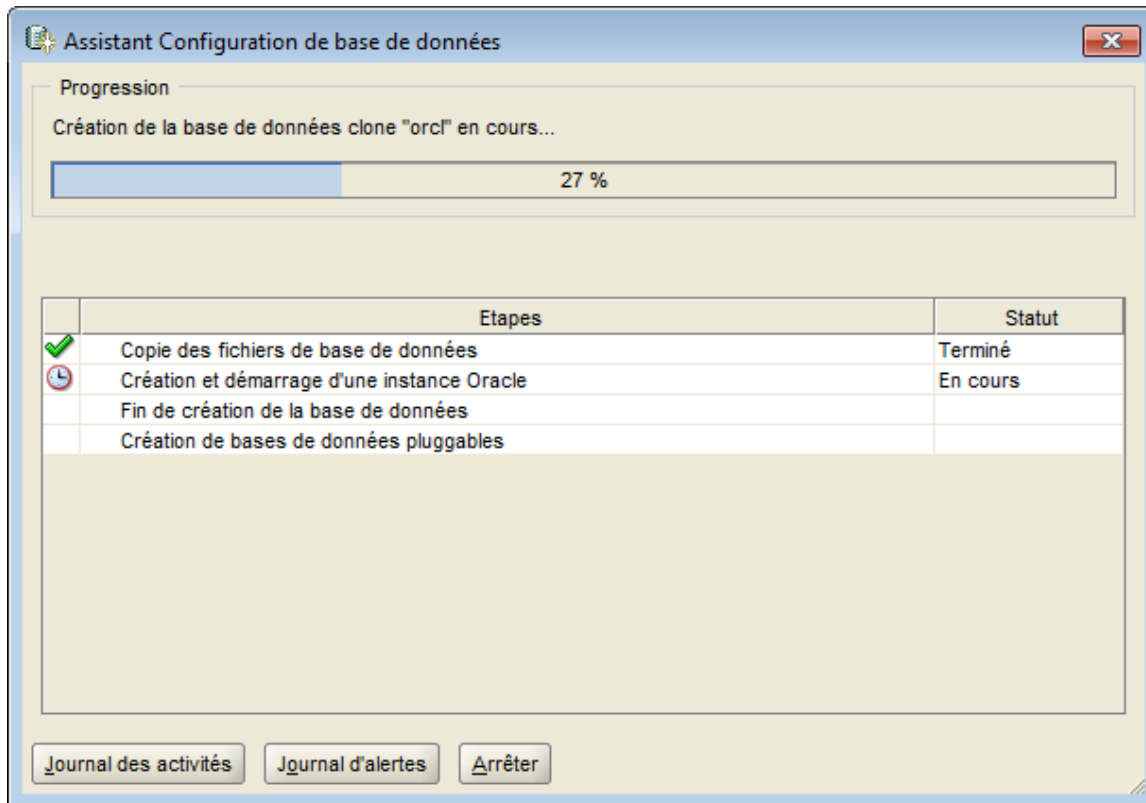
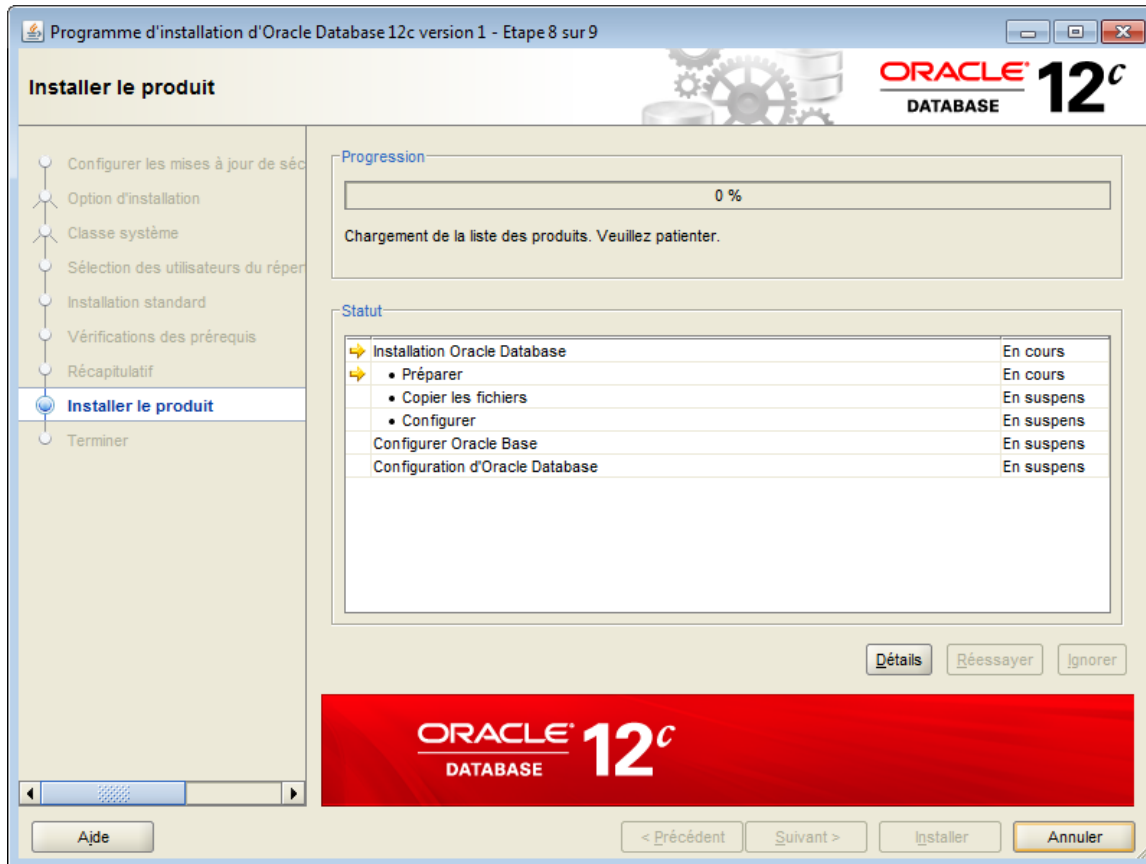
Oracle vérifie la configuration et affiche le récapitulatif : (la figure suivante et celle de Oracle 11gR2, Vous allez avoir la même figure pour Oracle 12c → désolée, je n'ai pas fait de capture d'écran pour cette étape)

Étape 6 : Récapitulatif



Cliquez sur fin, le processus d'installation va alors commencer. Ce processus prend au moins 20 minutes. Soyez patients Vous allez avoir les deux figures suivantes.

Étapes 7 et 8

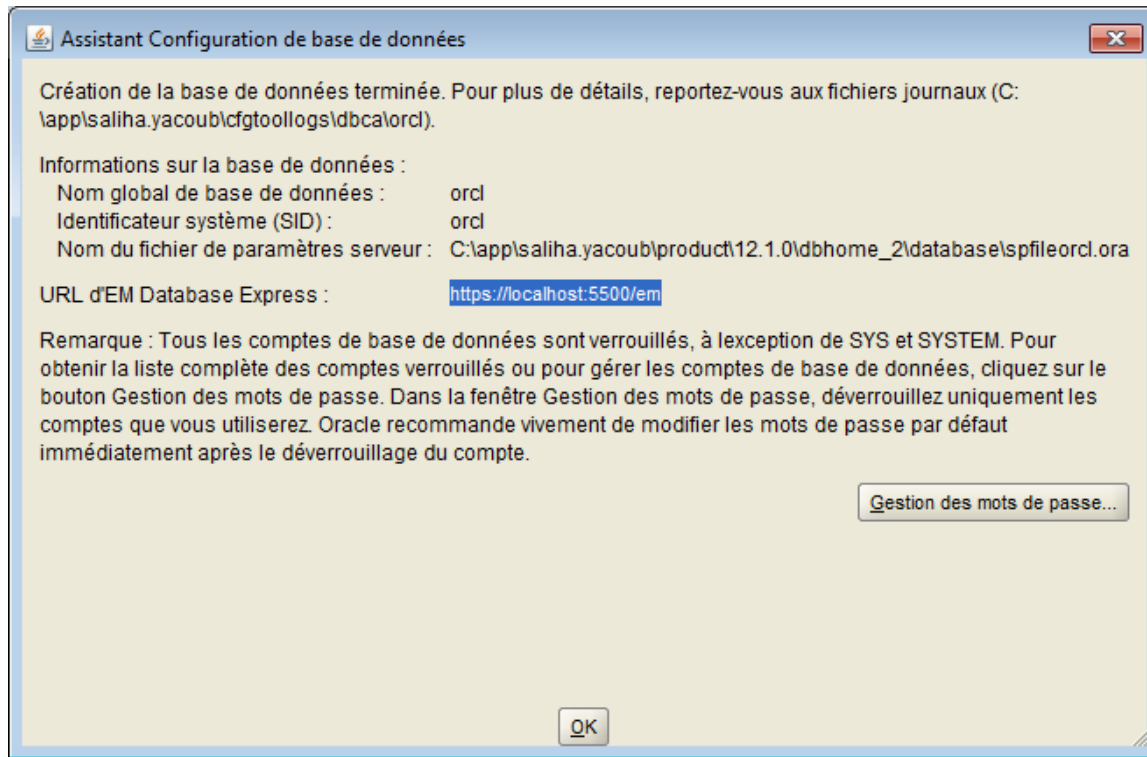


Pendant l'installation, vous allez avoir les informations importantes contenues dans la figure suivante :

Remarquez : le nom de la bd, le nom du SID, le nom du répertoire de la BD et l'adresse web à partir de laquelle on peut effectuer la gestion de la bd.

Cette adresse selon est <https://localhost:5500/em>

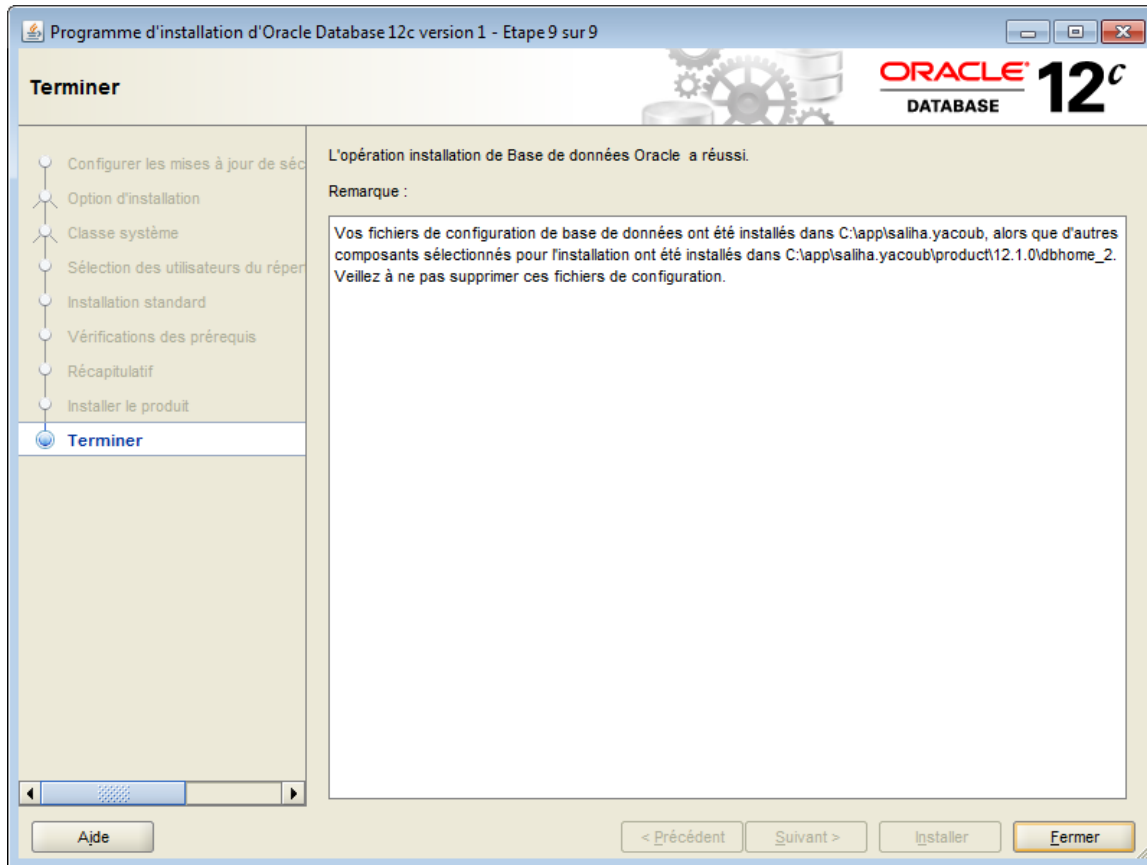
Attention, cette adresse dépend de la version de la BD installée.



On ne fait rien pour la gestion des mots de passes

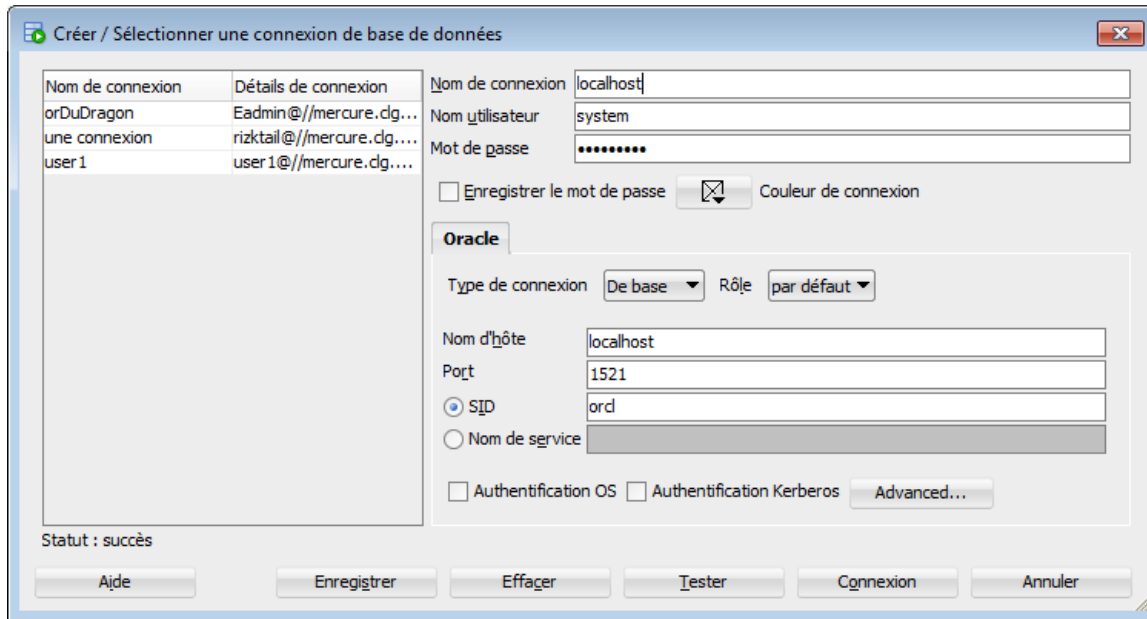
Cliquez sur OK.

L'installation est terminée lorsque vous aurez cette fenêtre qui indique que l'opération d'installation de la base de données Oracle a réussi.



Cliquez sur fermer

Pour tester démarrer votre SQL developer et établir une connexion avec votre compte **system** et le mot de passe **Oracle12c**. L'hôte est **localhost**, le port est **1521**, le sid est **orcl**. Donnez le nom **connexionLocale** à votre connexion (pour la différencier de celle de mercure0



Les informations concernant l'accès à la BD sont dans le fichier tsnames.ora

C:\app\prof\product\12.1.0\dbhome_1\NETWORK\ADMIN

```

tnsnames.ora
1 # tnsnames.ora Network Configuration File: C:\app\prof\product\12.1.0\dbhome_1\network\admin\tnsnames.ora
2 # Generated by Oracle configuration tools.
3
4 LISTENER_ORCL =
5   (ADDRESS = (PROTOCOL = TCP)(HOST = localhost)(PORT = 1521))
6
7
8 ORACL_CONNECTION_DATA =
9   (DESCRIPTION =
10    (ADDRESS_LIST =
11     (ADDRESS = (PROTOCOL = IPC)(KEY = EXTPROC1521))
12    )
13    (CONNECT_DATA =
14     (SID = CLRExtProc)
15     (PRESENTATION = RO)
16    )
17   )
18
19 ORCL =
20   (DESCRIPTION =
21    (ADDRESS = (PROTOCOL = TCP)(HOST = localhost)(PORT = 1521))
22    (CONNECT_DATA =
23     (SERVER = DEDICATED)
24     (SERVICE_NAME = orcl)
25    )
26   )
27

```