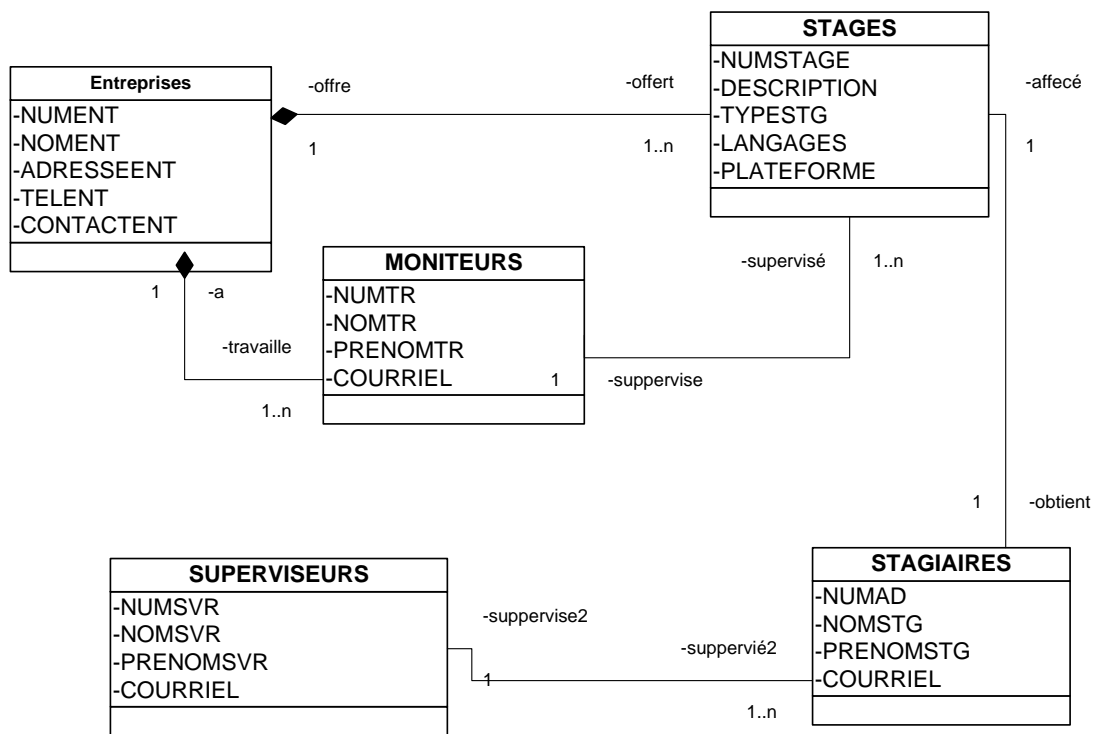


420-KE9-LG, Travail no2— pondération 15%

Ce travail doit être fait en individuel, date de remise : le 20 octobre 2017. Une démonstration a lieu sur place la même journée.

Après analyse voici une partie du modèle de classes de votre système de gestion des stages. C'est cette partie de la base de données qui doit être implémentée sous SQL Server



Partie no 1 :

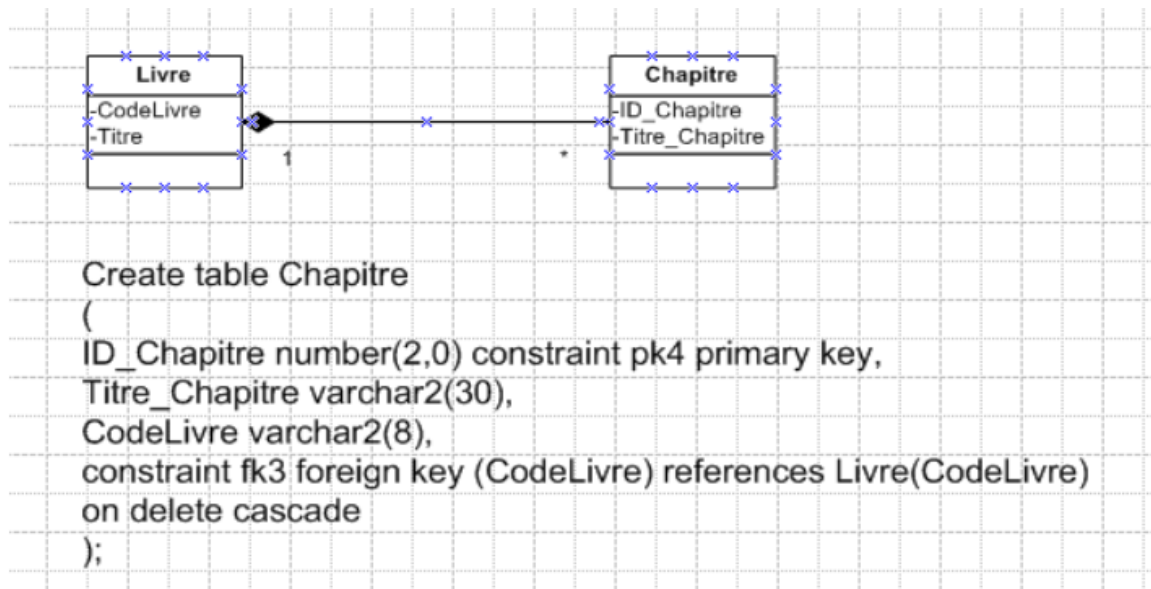
1. Créer une connexion de nom : VotrenomStage.
2. Créer la base de données :VotrenomStageBd; Vous êtes propriétaire de la BD. Et votre connexion doit pointer sur votre BD au moment de la connexion.
3. Donnez le script qui permet la création des tables :
 - a. Le numéro du stagiaire doit être avoir la propriété IDENTITY
 - b. Le numéro du stage doit être avoir la propriété IDENTITY
 - c. Par quels moyens, niveau base de données, allez-vous implémenter la relation de composition ? Expliquer chacun de ces moyens en donnant les avantages et les inconvénients.

4. Insérer quelques enregistrements (3 à 4) dans vos tables.
5. Écrire les procédures stockées qui permettent :
 - a. D'ajouter un stage.
 - b. Modifier la description d'un stage.
 - c. Supprimer un stage.
 - d. Lister les stages selon l'entreprise.
6. Écrire les fonctions stockées qui permettent d'obtenir :
 - a. Le nombre de stages offert par une entreprise donnée.
 - b. La liste des étudiants avec leurs stages : (Nom et Prénom, la description du stage, le nom de l'entreprise, le nom du moniteur et le nom du superviseur). Cette fonction retourne une table.

Attention ! Pour cette partie penser à :

1. Mettre une clé primaire à vos tables. Les numéros constituent les clés primaires.
2. Mettre les clés étrangères à vos tables. La migration des clés primaires pour être clé étrangère se fait comme suit :
 - a. NUMENT est FK dans STAGES
 - b. NUMENT est FK dans Moniteurs
 - c. NUMTR est FK dans STAGES
 - d. NUMAD est FK dans STAGES
 - e. NUMSVR est FK dans STAGIAIRES

Exemple d'implémentation d'une relation de composition : (la table livre existe déjà, sa clé primaire est CodeLivre).



Partie no 2 :

Écrire le code C#, ADO.NET (application Windows Forms) qui permet de faire la gestion des stages et qui appelle les procédures et les fonctions précédentes.

Parti no 3 :

Écrire le code C# qui utilise LINQ to SQL pour :

- a. Afficher la liste des stagiaires
- b. Qui insère modifie et supprime un stagiaire.