

**420-EDB-03, informatisation des opérations  
documentaires**

**Travail Final**

**Pondération 15%**

**Date de remise le 23 du 21 au 28 mai 2010**

1. Lire toutes les consignes
2. Tous les modèles doivent avoir un titre
3. Tous les modèles doivent inclure votre nom et prénom
4. Apporter une attention particulière à l'aspect graphique des modèles.

## Partie 1 : File Maker Pro (50 points)

Reprendre la base de données FileMaker Pro du dernier TP (ou prendre la base de données de l'enseignante) puis réaliser les opérations suivantes :

1. Créer les tables suivantes

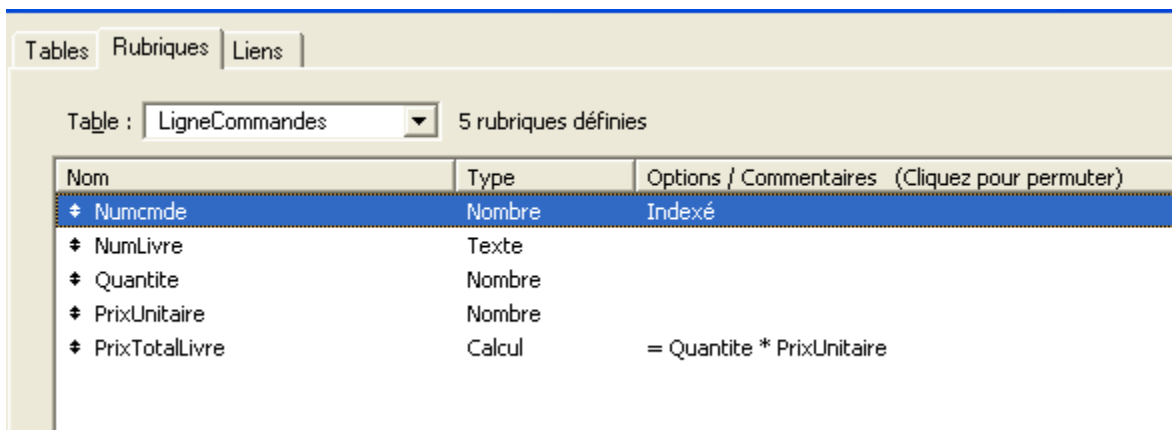
### Fournisseurs

Rubriques	Contraintes
NumFournisseur	Type nombre, clé primaire. Saisie automatique non modifiable lors de la saisie
NomFournisseur	Texte
SiteWeb	Texte
Telephone	Texte

### Commandes

Rubriques	Contraintes
NumCmde	Type nombre, clé primaire. Saisie automatique non modifiable lors de la saisie
NumFournisseur	Texte
DateCmde	Date , date du jour.

### LigneCommandes



The screenshot shows the FileMaker Pro interface for the 'LigneCommandes' table. The 'Tables' tab is selected, and the table name is 'LigneCommandes' with 5 defined fields. The table structure is as follows:

Nom	Type	Options / Commentaires (Cliquez pour permuter)
Numcmde	Nombre	Indexé
NumLivre	Texte	
Quantite	Nombre	
PrixUnitaire	Nombre	
PrixTotalLivre	Calcul	= Quantite * PrixUnitaire

2. Créer les relations entre les tables :  
 Fournisseurs et commandes.  
 Livres, LignesCommandes et Commandes

3. Saisir les enregistrements suivants :

**Table Fournisseurs**

NumFournisseur	Nom Fournisseur	SiteWeb	Telephone
1	Renaud Bray	<a href="http://www.renaud-bray.com/accueil.aspx">http://www.renaud-bray.com/accueil.aspx</a>	1 888 746-2283
2	Archambault	<a href="http://www.archambault.ca/archambault-">http://www.archambault.ca/archambault-</a>	1-877-849-8589
3	Chapters Indigo	<a href="http://www.chapters.indigo.ca/">http://www.chapters.indigo.ca/</a>	
4	Aazone.ca	<a href="http://www.amazon.ca/">http://www.amazon.ca/</a>	

(Vous pouvez compléter avec des téléphones de votre choix pour les deux dernières lignes)

**Table Commandes**

NumCmde	NumFournisseur	DateCmde
1	3	2010-05-04
3	2	2010-05-04
4	1	2010-05-04

La date sera pour vous la date de création

**Table LigneCommandes**

Vérifier d'abord que les livres dont les numéros ci-dessous existent dans la table Livres. Sinon ajoutez-les en premier.

Numcomde	NumLivre	Quantite	PrixUnitaire	PrixTotalLivre
1	Livre01	10	35	350
1	Livre02	12	33	396
1	Livre04	3	12	36
1	Livre06	23	12	276
3	Livre05	21	22	462
3	Livre01	3	34,67	104,01
3	Livre02	2	33,25	66,5

4. Réaliser les modèles suivants : Tous les modèles doivent avoir le nom Modelea, modèleb,modèlec .... (modèle suivi du numéro de la question)

a. (5points) Modèle pour la table Adhérent

### Fiche de l'adhérent

Numéro de l'Adhérent	Adh02
Nom de l'Adhérent	Pilon
Prénom de l'Adhérent	Sébastien
Sexe	Masculin

Coordonnées
Adhesion

Date d'Adhesion	2010-04-08
Date Fin	2011-04-08

>>
<<

b. (5 points)Modèle Fiche pour la table fournisseurs.

Ce modèle doit contenir toutes les informations de la table fournisseurs  
Doit avoir un bouton Ajouter et un bouton Supprimer un enregistrement  
Doit avoir un bouton Suivant et Précédent

Doit avoir un titre

Doit avoir votre nom et prénom en bas du modèle.

c. (5 points) Un modèle pour la table LigneCommandes

Doit contenir tous les champs de la table LigneCommandes

Doit prendre les valeurs des Livres (NumLivres) à partir d'une liste de valeur que vous allez définir à partir de la table Livres.

Doit avoir un titre

Doit avoir votre nom et prénom en bas du modèle.

d. (5 points) Modèle fiche suivant (voir figure suivante)

NumCmde	1
NumFournisseur	3
DateCmde	2010-05-04

Numéro livre	Titre du livre	Quantité	Prix unitaire	Total
Livre01	Le Cycle de Fondation : le déclin de l'empire	10	35\$	350\$
Livre02	Les 100 plus grandes batailles de l'histoire	12	33\$	396\$
Livre04	À l'est d'Eden	3	12\$	36\$
Livre06	La guerre des Étoiles	23	12\$	276\$

### Indications

Lorsqu'on clique sur le la rubrique NumFournisseur, le détail du fournisseur correspondant doit s'afficher sur une nouvelle fenêtre.

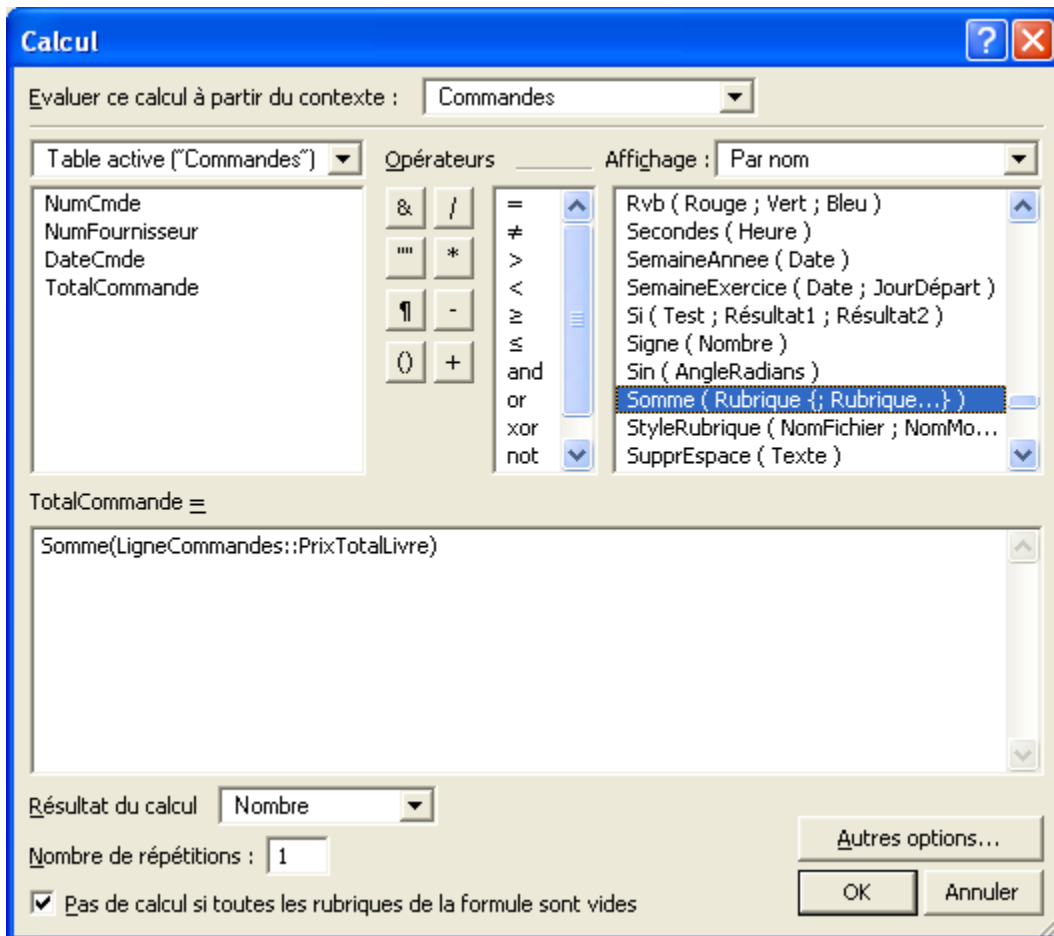
Ajouter le titre : détail d'une commande

Ajouter votre nom et prénom

Ajouter un bouton suivant et un bouton précédent

- e. (4 points) Ajouter à la table Commandes, la rubrique TotalCommande de type calcul. Le calcul doit se faire comme suit :  $\text{Somme}(\text{PrixTotalLivres})$ . PrixTotalLivres se trouve dans la table LigneCommandes.

(voir figure suivante)



- f. (5 points) Compléter alors le modèle précédent de façon à avoir le modèle suivant

NumCmde	1
NumFournisseur	3
DateCmde	2010-05-04

Numéro livre	Titre du livre	Quantité	Prix unitaire	Total
Livre01	Le Cycle de Fondation : le déclin de l'empire	10	35\$	350\$
Livre02	Les 100 plus grandes batailles de l'histoire	12	33\$	396\$
Livre04	À l'est d'Eden	3	12\$	36\$
Livre06	La guerre des Étoiles	23	12\$	276\$

Précédent Suivant

**Total pour cette Commande** **1058\$**

g. (5 points) Un modèle liste (rapport) à partir de la table Ligne commandes (voir figure suivante)

Les rubriques sont groupées selon le numéro de commande

Ajouter un titre à votre modèle.

NumLivre	Quantité	PrixUnitaire	PrixTotalLivre
Numero de commande <b>1</b>			
Livre01	10	35\$	350\$
Livre02	12	33\$	396\$
Livre04	3	12\$	36\$
Livre06	23	12\$	276\$
Numero de commande <b>3</b>			
Livre05	21	22\$	462\$
Livre01	3	34,67\$	104,01\$
Livre02	2	33,25\$	66,5\$

h. (5 points) Reprendre le modèle précédent et ajouter le Titre du livre (voir figure suivante)

NumLivre	Titre du livre	Quantité	PrixUnitaire	PrixTotalLivre
Numero de commande <b>1</b>				
Livre01	Le Cycle de Fondation : le déclin de	10	35\$	350\$
Livre02	Les 100 plus grandes batailles de l'histoire	12	33\$	396\$
Livre04	À l'est d'Eden	3	12\$	36\$
Livre06	La guerre des Étoiles	23	12\$	276\$
Numero de commande <b>3</b>				
Livre05	La seconde Chance	21	22\$	462\$
Livre01	Le Cycle de Fondation : le déclin de	3	34,67\$	104,01\$
Livre02	Les 100 plus grandes batailles de l'histoire	2	33,25\$	66,5\$



i. (5 points) Le modèle liste (rapport) suivant :

NumLivre	Titre du livre	Quantité	PrixUnitaire	PrixTotalLivre
Numero de commande 1				
Livre01	Le Cycle de Fondation : le déclin de	10	35\$	350\$
Livre02	Les 100 plus grandes batailles de l'histoire	12	33\$	396\$
Livre04	À l'est d'Eden	3	12\$	36\$
Livre06	La guère des Étoiles	23	12\$	276\$
Total pour cette Commande				1058\$
Numero de commande 3				
Livre05	La seconde Chance	21	22\$	462\$
Livre01	Le Cycle de Fondation : le déclin de	3	34,67\$	104,01\$
Livre02	Les 100 plus grandes batailles de l'histoire	2	33,25\$	66,5\$
Total pour cette Commande				632,51\$

5. (6 points) Réaliser les requêtes suivantes :

Attention !! Une fois que vous avez exécuté une requête, faites Enregistrement (par le menu Enregistrement) puis afficher tous les enregistrements

- Listes des livres en retards. Imprimer cette liste  
Indications : utiliser le modèle de la question 14 du dernier TP
- Liste des Adhérents dont le nom commence par P. Imprimer
- Liste des Adhérents de Laval.

## Partie 2 : Publiciser sa bibliothèque (25 points)

Réaliser un site Web pour votre bibliothèque

### Consignes :

Le site doit utiliser des frames pour sa mise en page. L'ensemble des frames s'appelle **(7 points)** index.html

Sur le cadre gauche on doit avoir les liens suivants (liens.html)

- Accueil, vers Accueil.html
- Notre catalogue, vers Catalogue.html
- Notre sélection, vers Selections.html
- Nos acquisitions, vers Acquisitions.html
- Nos périodiques, vers periodiques.html
- Services, vers services.html
- Activités, Activités.html
- Un lien sur la bibliothèque nationale
- Un lien sur Renaud Bray
- Un lien nous joindre.

Sur le cadre supérieur, il y'aura une image de la bibliothèque (baniere.html)

Le cadre du milieu, recevra la page Accueil.html

Les liens doivent être dans un tableau.

1. **(2 points)** Une page Accueil.html, cette page doit contenir les informations suivantes :
  - Votre nom
  - Votre prénom
  - L'adresse de votre bibliothèque
  - Les heures d'ouverture de la bibliothèque
  - Rôle de la bibliothèque dans la communauté.
2. **(2 points)** Une page Catalogue.html (voir votre dernier TP)
3. **(2 points)** Une page Acquisitions.html (voir votre dernier TP)
4. **(2 points)** Une page Selections.html (voir votre dernier TP)
5. **(5 points)** Une page Servives.html, cette page montre les services offerts à la population (prêts, réservations, adhésion, consultation sur place etc...)
6. **(5 points)** Une page Activités.html, cette page montre les activités de la bibliothèque (formation sur le marché de l'emploi, Conférences etc..)